

تحدي إجازة الشتاء



اللوفا أبو ظبي
LOUVRE ABU DHABI

هل أنت مستعد لتحدي إجازة الشتاء؟

كيف تشعر عندما تكون محاطاً
بالطبيعة؟

كيف يؤثر الطقس على مزاجك؟

ما الذي تود القيام به عندما
تكون بالخارج في الطبيعة؟

خلال هذا الأسبوع، ستكون
"الطبيعة" مصدراً لإلهام أنشطتنا
الفنية

كيف قام الفنانون بتمثيل الطبيعة
في الفن؟

جمال الطبيعة حولنا، يبدو أنّ التكنولوجيا أصبحت
جزءاً من حياتنا اليومية وغالباً ما صرنا ننسى
التواصل مع العالم الطبيعي.

فالطبيعة هي مصدر للتعجب والجمال والتمتع
وأحياناً الخوف، ولطالما فتنت وألهمت الفنانين
والمفكرين فاستخدموا مواداً وأشكالاً مختلفة
لصناعة الفن.

الفن هو أداة ربط مع الطبيعة، ويمكن أن
يساعدنا على تقييم علاقتنا مع البيئة الطبيعية.

دعونا نلق نظرة على كيفية تصوير
الفنانين للطبيعة في مجموعة
المتحف الفنية!

الرسم التوضيحي

ترجمة عربية لأطروحة يونانية حول الأعشاب
(كتاب الحشائش)

برأيك ما هو نوع النبتة المرسومة على
هذه الصفحة؟



تنتمي هذه الصفحة
لمقالة علمية بعنوان
"كتاب الحشائش"
كُتبت في الأصل
باللغة اليونانية ثم
ترجمت إلى العربية،
وتتضمن شرحًا
لكيفية جمع النباتات
وإستخدامها في صنع
الأدوية والعلاجات
العشبية.

الخزيفات / السيراميك

جرة طهي مزخرفة باستخدام آثار الحبال

ما هي الزخارف التي تراها على هذا
العمل الفني؟



قبل ظهور دولاب الخزاف
كانت الأواني تُشكل
بالحبال الطينية. وكان
الخزاف يستخدم
الملاسات (معلقة
مسطحة) والحجارة
والصدف لصقل سطحها،
وكانت الزخرفة تتم بطبع
حبال رفيعة وأدوات
مصنوعة من الخيزران أو
الصدف. وبعد ذلك كانت
هذه الأواني الفخارية
تُحرق على نار قبل أن
تُستعمل. تظهر على هذه
الجرة أشكال منمقة ترمز
إلى السحاب والماء والنار.

اللوحات الفنية

في غابة فونتينيلو. أشجار صنوبر والبتولا بين الصخور
كامي كورو

برأيك، أين رسم الفنان هذه اللوحة؟ في
الخارج أم في الاستوديو الخاص به؟

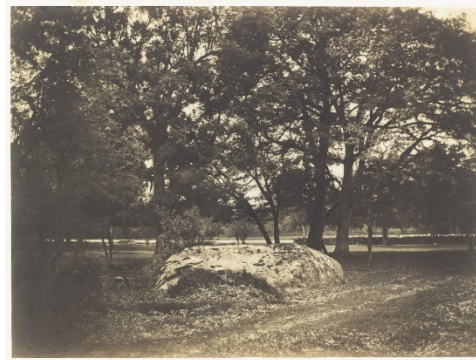


في هذه اللوحة، يعالج
الفنان بلمساته الصخور
وأشجار الصنوبر وأشجار
القضبان.
تقل التفاصيل التي
تشير إلى الحجم وتمنح
بعض العمق في هذه
اللوحة من قبيل
الشخصية الموجودة
التي على اليسار.
إذ يهتم الفنان في
المقام الأول بإبراز
الأحجام إظهار الخاصية
الكلية من خلال التلاعب
بالنسب والضوء.

التصوير الفوتوغرافي

درب الصخرة، غابة فونتينيلو
غوستاف لو غراي

ماذا ترى؟



في عام 1850 طوّر غوستاف لو غراي تقنية الورق
المشمع التي أعطت مزيدًا من الحرية للمصورين،
وذلك نظرًا لسهولة استخدامها من قِبَل المصورين
المسافرين بالإضافة إلى الوقت القصير المطلوب
للتحضير لها.

أدت أعمال لو غراي إلى جعل التصوير
الفوتوغرافي للمناظر الطبيعية نوعًا فنيًا قائمًا بذاته
راج ينافس المناظر الطبيعية المرسومة.

خطط وارسم

ارسم منظراً طبيعياً من مدينتك

ارسم نبتة تحمل معنىً خاصاً بالنسبة لك

ارسم البيئة الطبيعية لحيوانك المفضل

الزخارف

لوح مزخرف بأزهار وأوراق اللوتس على طراز "ساز"

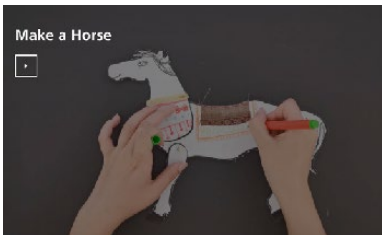
ما هو أول شيء لاحظته في هذه القطعة الفنية؟

تتألف هذه الزخرفة المتشابكة من أشكال نباتية تتوسطها زهرة تنتمي إلى فصيلة أزهار اللوتس وتحيط بها أوراق طويلة مسننة تخرج منها فروع حلزونية مزهرة. وتنتمي مثل هذه الزخرفة إلى طراز "ساز" الذي صُمم حوالي عام 1530 في ورش الإمبراطورية العثمانية.



تحدي إجازة الشتاء

اصنع عملاً فنياً مستوحىً من الطبيعة!



لمزيد من الإلهام،
شاهد مقاطع الفيديو
الخاصة بـ
[#اصنع و العب!](#)

اربح التحدي! كيف؟

- سيتم اختيار خمسة فائزين بناءً على المعايير التالية:
- تقديم عملاً مرتبطاً بأعمال اللوفر أبوظبي الفنية
- وجود رابط مباشر لأسئلة تحدي إجازة الشتاء وموضوعه
- الإبداع، والخيال، والأصالة

ماذا؟

1. إرسال صورة فوتوغرافية لعملك الفني الإبداعي أو
2. إرسال مقطع فيديو مدته 30-60 ثانية لإبداعك. يعبر عن إبداعك مثلاً: بالشعر، أو الأغاني، أو الرقص، أو الرسوم المتحركة، أو التمثيل... إلخ أو
3. إرسال نسخة PDF من قصيدتك، أو قصتك، أو كتابتك الإبداعية المستوحاة من الأعمال الفنية في المتحف. (الحجم الأقصى لحجم الملف: 20 ميغابايت)

متى؟

يوم الاثنين، 20 ديسمبر، الساعة 3 بعد الظهر

شاركنا إبداعك الفني من خلال إرساله إلى
education@louvrebudhabi.ae

سيحصل جميع المشاركون المسجلين على شهادة مشاركة!
كل التوفيق!



تحدي إجازة الشتاء