

WINTER CHALLENGE



اللوفا أبو ظبي
LOUVRE ABU DHABI

ÊTES - VOUS PRÊTS POUR LE DÉFI DE L'HIVER?

La nature dans l'art nous a inspiré les activités et les défis artistiques que nous vous proposons.

Comment les artistes représentent-ils la nature dans l'art ?

La beauté de la nature nous entoure. Mais, connectés en permanence au monde de la technologie, nous en oublions bien souvent de nous connecter à celui de la nature.

La nature est une source d'émerveillement, de beauté, de plaisir et parfois de peur. Elle a toujours fasciné les artistes et les penseurs, et inspiré leur créativité.

Les artistes utilisent différents matériaux et formes issus de la nature pour créer.

L'art peut nous permettre de nous connecter à la nature. Il peut nous aider à faire le point sur notre relation à notre environnement naturel.

Comment vous sentez-vous lorsque vous êtes entouré de nature ?

De quelle manière la météo affecte-t-elle votre humeur ?

Qu'aimez-vous faire lorsque vous vous trouvez en pleine nature ?

Découvrons la manière dont les artistes ont représenté la nature dans leurs œuvres au travers de la collection permanente du musée.

CÉRAMIQUE

Jarre à motif cordé

Quels motifs voyez-vous sur cet objet?

Avant l'apparition du tour de potier, ces jarres sont entièrement constituées par la superposition de boudins. Leur surface est ensuite lissée et polie à l'aide de spatules, de cailloux ou de coquillages. Des empreintes de cordelettes, d'outils de bambou ou de coquillages ont été utilisées pour les décorer. Les motifs stylisés évoquent les nuages, le feu ou encore l'eau.



ILLUSTRATION

Traduction arabe du traité grec sur les plantes

De materia medica

À votre avis, quel type de plante est illustrée sur cette page?



Cette page provient d'un ouvrage scientifique intitulé De Materia Medica. Il fut d'abord rédigé en grec avant d'être traduit en arabe. Il montre la manière de collecter et d'utiliser les plantes pour en faire des remèdes et des médicaments.

PEINTURE

En forêt de Fontainebleau : Pins et bouleaux dans les rochers *Camille Corot*

Où pensez-vous que l'artiste a créé ce tableau? À l'extérieur ou dans leur studio?

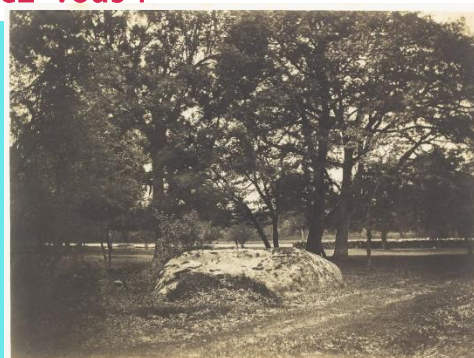
Dans ce tableau, l'artiste construit les rochers, les pins et les bouleaux à coups de pinceau. Les détails, tels le petit personnage à gauche, qui donne une indication d'échelle et confère un peu de profondeur, sont peu nombreux.



PHOTOGRAPHIE

Rocher en bord de route, forêt de Fontainebleau, *Gustave Le Gray*

Que voyez-vous ?



Le procédé photographique développé en 1850 par Gustave Le Gray (1820-1884), qui demandait moins de préparation et était bien plus adapté aux voyages, offrit aux photographes une plus grande liberté d'action. Les travaux de Le Gray permirent l'émergence du paysage photographique comme genre artistique à part entière qui, très vite, fit de l'ombre au paysage peint

MOTIFS

Plaque à décor de lotus et feuilles dans le style saz

Avez-vous remarqué un motif qui se répète ? Si oui, où ?

L'enchevêtrement végétal décoratif est organisé autour d'une fleur centrale vue en coupe, dérivée du lotus, ainsi que de longues feuilles dentelées d'où partent des branches fleuries en spirales. Il est caractéristique du style saz, conçu vers 1530 dans les ateliers Impériaux ottomans.



CROQUEZ ET DESSINEZ!

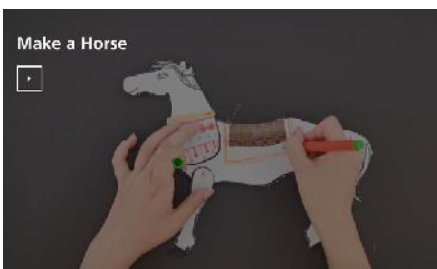
Dessinez un paysage de votre ville natale

Dessinez une plante qui a une signification particulière pour vous

Dessinez l'habitat de votre animal préféré

Défi artistique de l'hiver

Créez une œuvre inspirée de la nature !



Puisez votre
inspiration
dans nos
vidéos
#MakeandPlay

REMPORTEZ LE DÉFI !

COMMENT GAGNER

5 gagnants seront désignés, sur la base des critères suivants :

- *La création soumise est en lien direct avec les œuvres du Louvre Abu Dhabi*
- *Elle répond aux questions et au thème du Défi de l'hiver*
- *Le participant aura fait preuve de créativité, d'imagination et d'originalité*

QUOI

1. Soumettez une photo de votre création artistique

OU

2. Soumettez une vidéo de 30 à 60 secondes de votre création (par exemple, parole, chanson, danse, animation, jeu d'acteur, etc.)

OU

3. Soumettez une copie PDF de votre poésie, histoire ou écriture créative inspirée des œuvres du musée.

QUAND

Lundi 20 décembre à 15h

Envoyer à : education@louvreabudhabi.ae

Tous les participants recevront un certificate!

Bonne Chance !



WINTER CHALLENGE