

قصر فرساي والعالم للأطفال

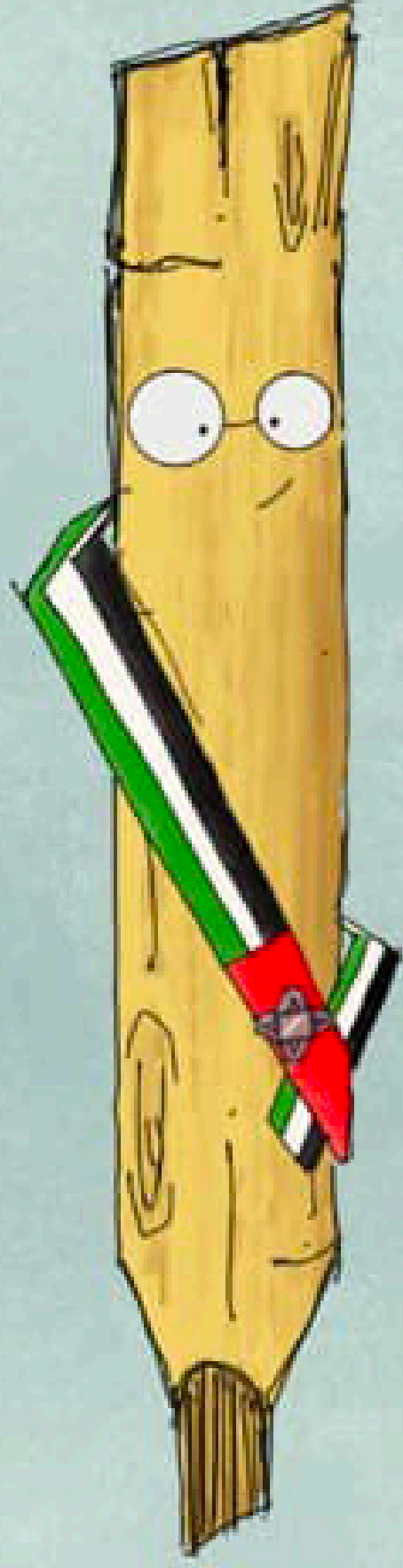


اللو فر أبو ظبي
LOUVRE ABU DHABI



CHÂTEAU DE VERSAILLES





مرحبا أيها الزائر الصغير. أرى أنّ حبّ الاطلاع قد قادك إليّ
مرّة أخرى.

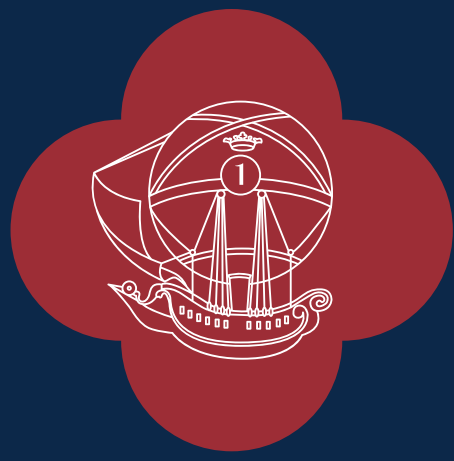
اسمي قلم، وأنا سفير اللوفر أبوظبي. اليوم هو يوم عظيم
بالنسبة لنا!

إنّنا مدعوّون لمقابلة ملك فرنسا و نافارا، لويس الرابع عشر،
وقضاء يوم كامل لاستكشاف عجائب قصر فرساي.

سعادة السفير قلم!

أنت مدعوٌ رسميًا لزيارة القصر برفقة زميل
دبلوماسي، للتعرف على نمط حياتنا اليوميّة،
واستكشاف الكنوز من جميع أنحاء العالم.

تفضّلوا بقبول فائق الاحترام
الملك لويس الرابع عشر



العمل الفني 1

قصر مفتوح على العالم



© Charles Arquinet / D. R.

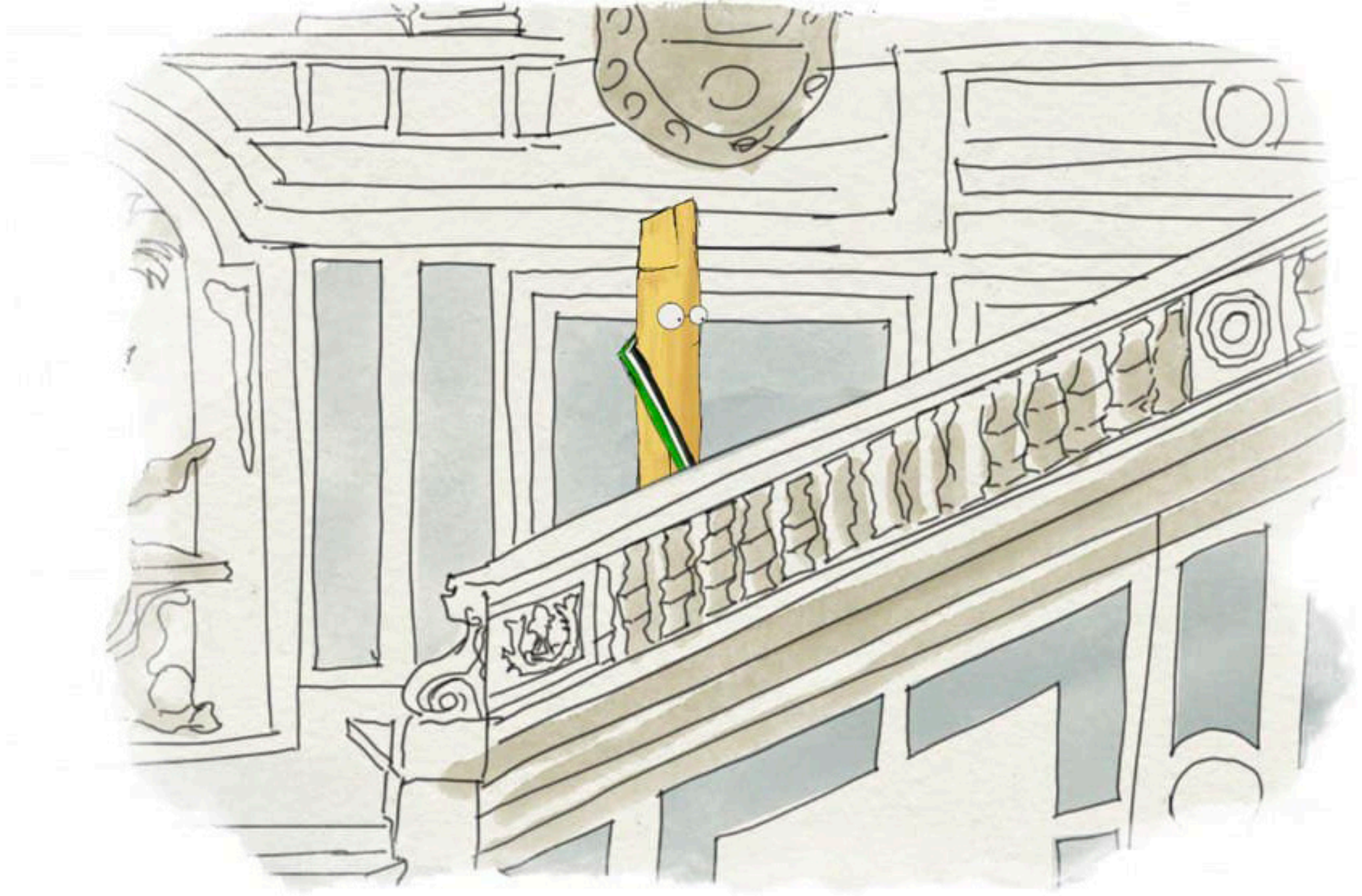
نموذج مصغّر لدرج السفراء
شارل آر كينييه (1900 - 1992), 1958,
خشب وورق مقوّى وجص وبلاستيك
فرساي، المتحف الوطني لقصريّ فرساي وتريانون،
رقم الجرد ٧.6251-2

يا لها من غرفة رائعة!

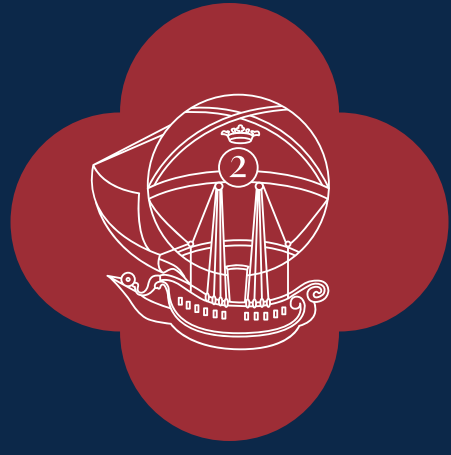
إن درج السفراء، هو المكان الذي يدعى الدبلوماسيون أمثالنا للإنتظار فيه حتى يؤذن لنا بمقابلة الملك.

إنه درج رخاميّ جميل محاط ومزيّن بلوحاتٍ، ومنحوتاتٍ، ونافذةٍ علويّةٍ كبيرة.

**دعونا نلقي نظرة فاحصة على هذه النموذج.
استخدم التفاصيل أدناه لتحديد العناصر الزخرفيّة المختلفة.**



أحسنت! لنكمل طريقنا.



الجزء 1

قصر مفتوح على العالم



© Missions étrangères de Paris, Paris / IRFA

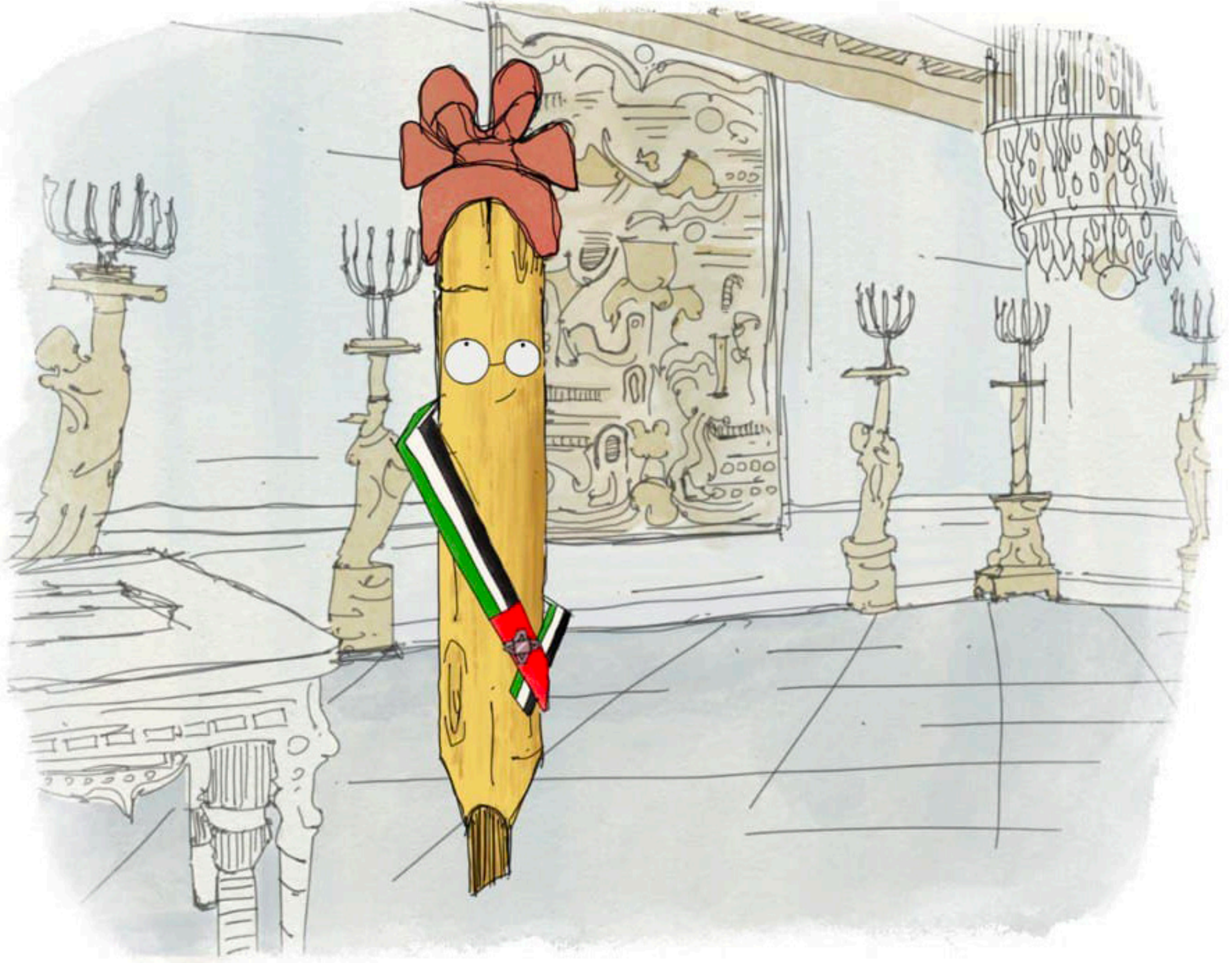
الأمير نُووِين فوك كايِن
(1801-1780)

فرانسوا نيكولا موبيران
(عمل بين 1766 و1806), 1787,
ألوان زيتية على قماش
باريس، جمعية البعثات الأجنبية

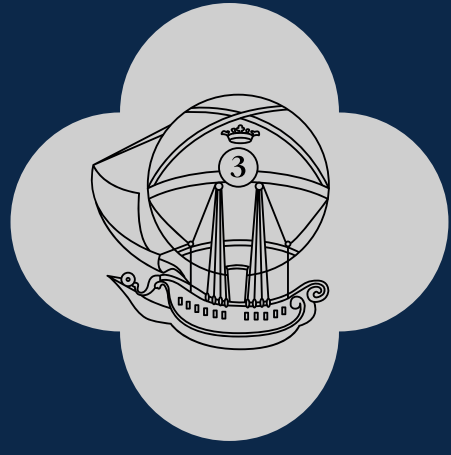
مذهل! إنها مليئة بالسفراء الدوليين من جميع الأعمار.

انظر! إنها صورة الأمير نووين فوك كاي، وهو أصغر السفراء، يبلغ من العمر 7 سنوات فقط. وقد أرسلته الفيتنام لطلب مساعدة عسكرية لبلده. وقد ألهمت عمامته مصفف أزياء الملكة ماري أنطوانيت ليونارد، فصمّم نسخة مثلها.

تخيل، كيف سيكون شكل غطاء الرأس الذي سترتيديه لزيارة الأسرة المالكة؟



رائع! إن الملكة ماري أنطوانيت تريد استقبالنا بنفسها في محل إقامتها الملكية. فهيا بنا.



الجزء 2

الشرق بين الواقع و الخيال :النزعة الغرائبية في فرساي



Photo © RMN-Grand Palais (musée du Louvre) / Martine Beck-Coppola

مسند حطب «الجمال المبارك»

من زوج مساند في الحجره الخصوصية التركية لماري أنطوانيت يقصر فونتينبلو

بيير غوتبير (1732-1813)، صانع البرونزيات

نحو 1777

برونز منحوت ومذهب

باريس، متحف اللوفر، قسم الفنون الزخرفية،

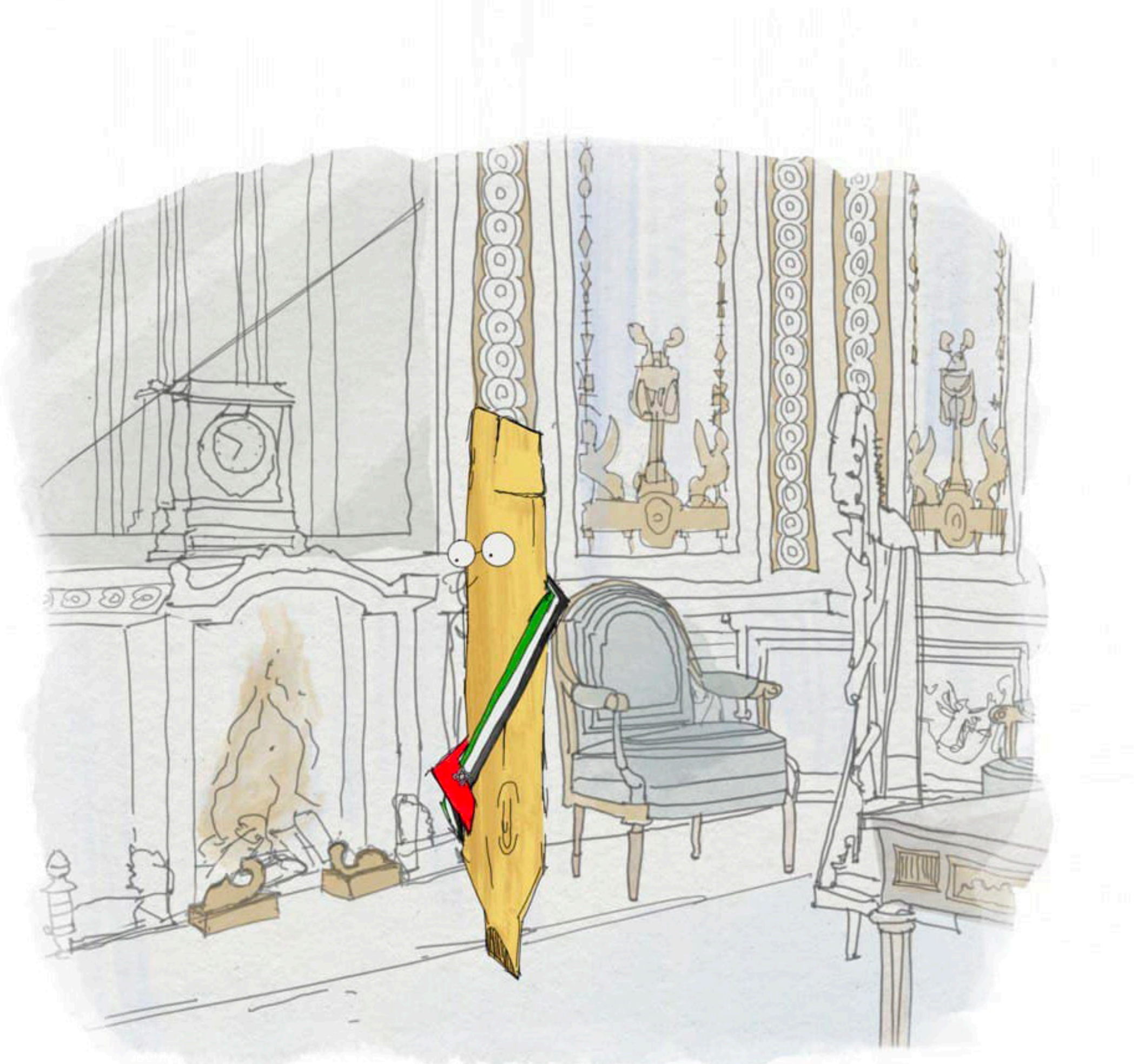
رقم الجرد OA 5260

إنني أشعر بالبرد قليلا. فدعونا نتوجّه نحو المدفأة.
ماذا تُرى يكون هذا الشكل المثير للاهتمام؟

قيل لي إنّ الأوروبيين كانوا مفتونين خلال القرن الثامن عشر،
بالحيوانات القادمة من الشرق. لذلك يتم احضار الحيوانات إلى
القصر للاستمتاع برؤيتها.

ومن ثمّ شرع الفنانون في ابتكار أعمال فنيّة مستوحاة من
الحيوانات، مثل هذا الجمل.

ما هو الحيوان الذي ستختاره لصنع عمل زخرفي لمنزلك؟



دعونا نستكشف المزيد ونرى ما يمكننا العثور عليه.



الجزء 2

الشرق بين الواقع و الخيال :النزعة الغرائبية في فرساي



Photo © Château de Versailles, Dist. RMN-Grand Palais / Christophe Fouin

عُلب مطلية باللك الياباني

من مجموعات الملكة ماري أنطوانيت،

على شكل مروحة، وشكل لوحة لعبة تطويق، وشكل

مقعد بلا مساند، وشكل آلات موسيقية

اليابان، القرن الثامن عشر

خشب، لك

فرساي، المتحف الوطني للفنون الآسيوية - غيمه،

مودعة في المتحف الوطني لقصري فرساي وتريانون،

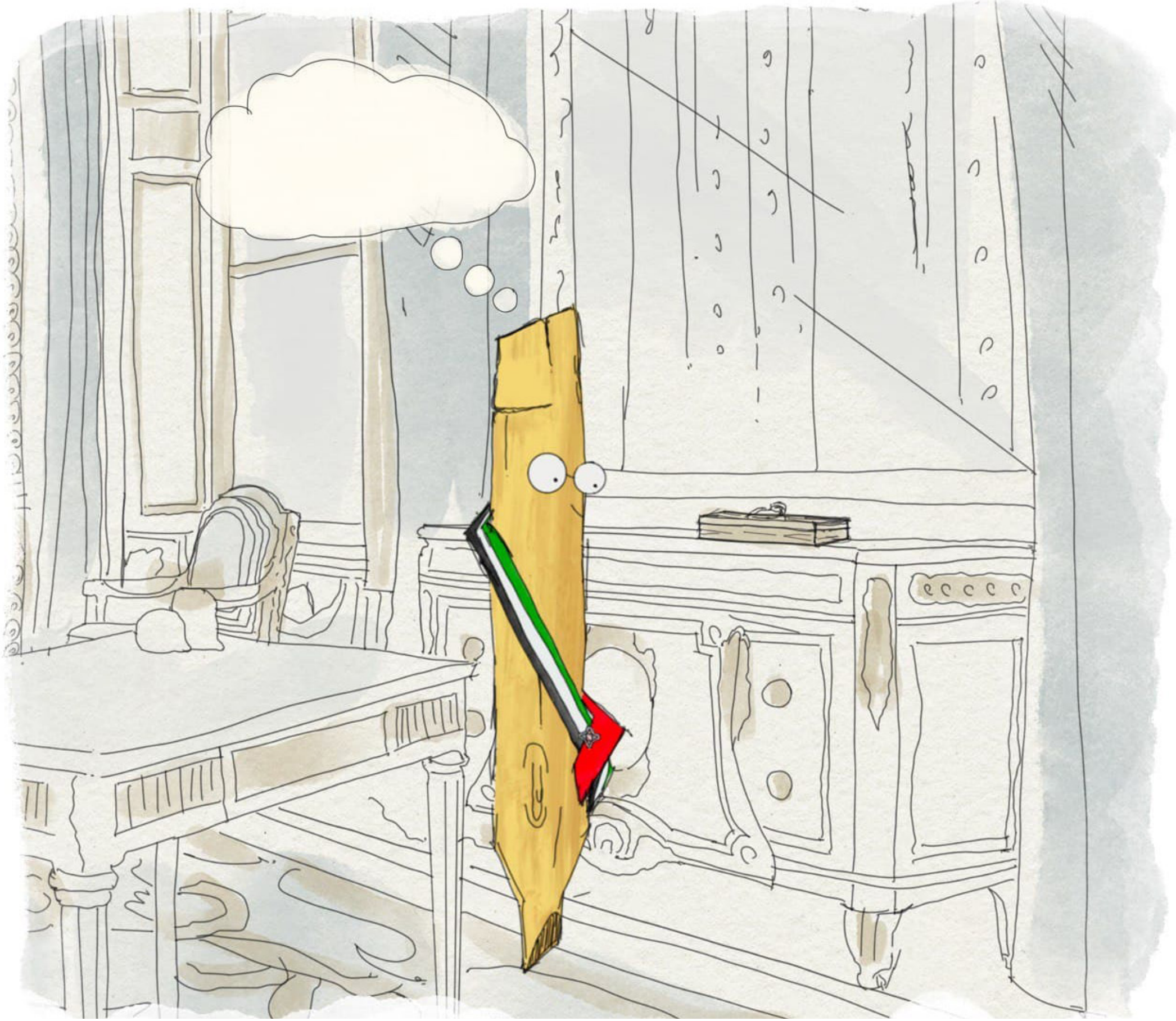
أرقام الجرد MR 380.80, 380.7, 380.78, 380.14, 380.83

يالها من تحفة معروضة في مقصورت ماري أنطوانيت الكبيرة.
هل هي لعبة أم آلة موسيقيّة؟

قيل لي إنّ والدة الملكة الراحلة الإمبراطورة ماري تيريز، من
النمسا، أعطت ابنتها هذه المجموعة اليابانية المكونة من
القطع المطلية بمادة اللك.

فما هي الذكرى الخاصّة التي تتبادر إلى ذهنك عند النظر إلى
هذه التحفة؟

**ما هي الأشياء التي ستختارها من المجموعة لتذكر ذكرى
خاصة لديك أو شخصا مميّزا بالنسبة لك؟**



دعونا نسير في اتجاه قاعة المرايا.



الجزء 3

بين السماء و الأرض : نحو اكتشاف العالم



François Doury / Issy-les-Moulineaux

لعبة ورق لتعلّم الجغرافيا

المؤلف: دوليستر، مهندس الملك

النقاش: نيقولا جون باتيست دو بوالي

أوراق اللعب: جون صانع (1707-1780)

جون باتيست ميتوار (?-1770)

باريس، 1751

نقش على المعدن بالحمض، زخارف ملوّنة بالريشة على

ورق ! علبة من خشب الجوز، شرائط حرير

إيسي-ليه-موولينو، المتحف الفرنسي لورق اللعب،

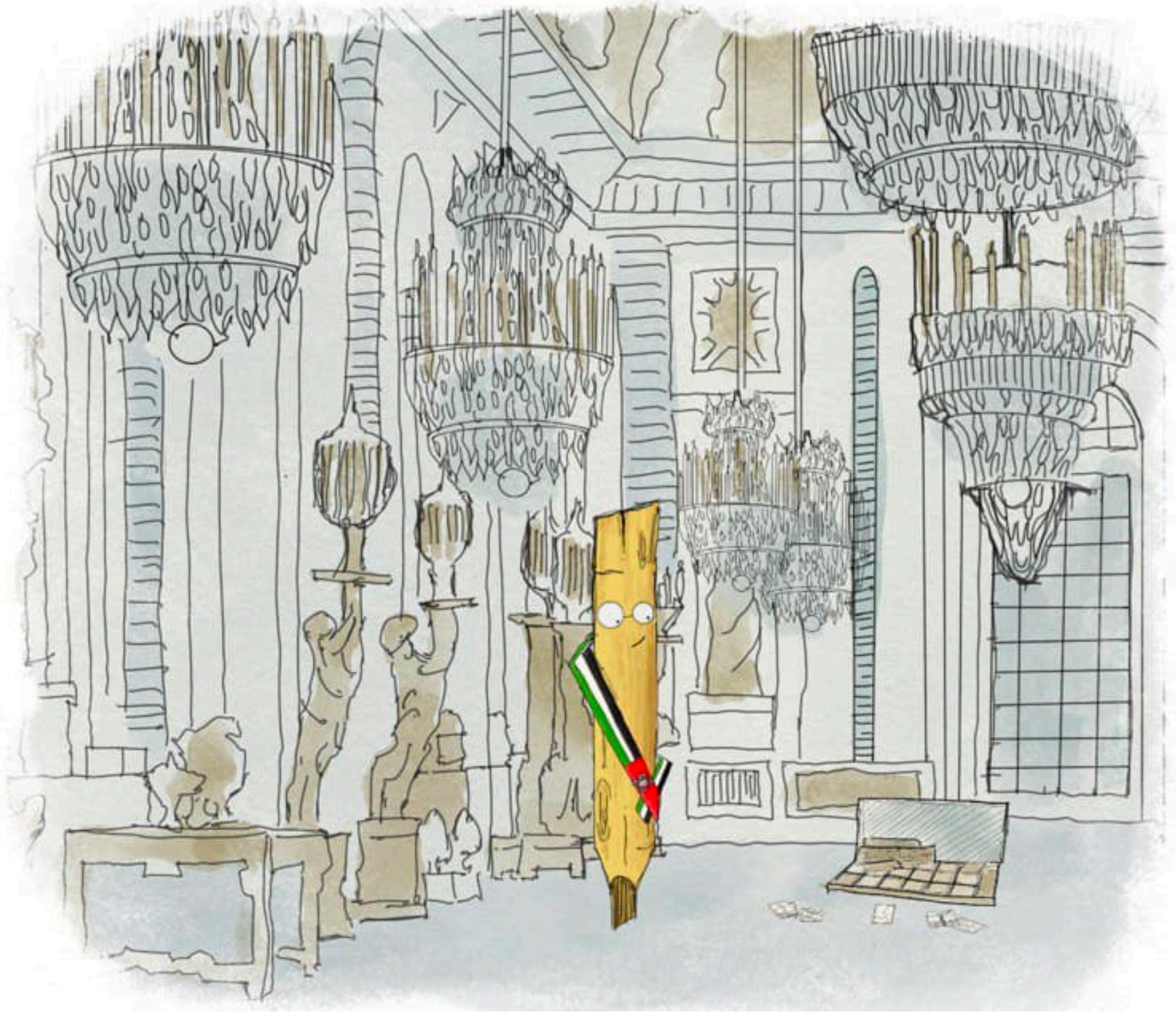
رقم الجرد IS.2005.2.1.1 1044

فقد شخص ما صندوقه في الردهة، قد ينتمي إلى إحدى
الأميرات الصغيرات، يا ترى ما الذي في داخله؟

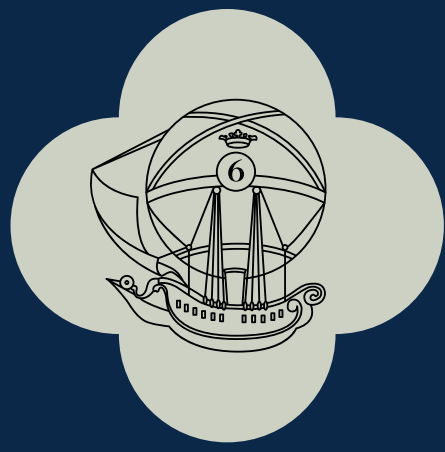
حسنا، يحتوي الصندوق على 18 لعبة ورقية لاستكشاف
المناطق الجغرافية في فرنسا والعالم. لتتعلم معا!

إن الخرائط الظاهرة على البطاقات جميلة وجذابة، يبدو بأنها
تمثل العالم المعروف لدى الأوروبيين في خمسينات القرن
الثامن عشر ميلادي.

**ماذا عنك أنت أيها الزائر الصغير؟ ما هو موضوعك المفضل؟
كيف ستحوّله إلى لعبة؟**



**انظر، إنني أرى الناس مندفعين نحو
النافذة... ما الذي يحدث؟**



الجزء 3

بين السماء و الأرض : نحو اكتشاف العالم



Bibliothèque Nationale de France, Paris

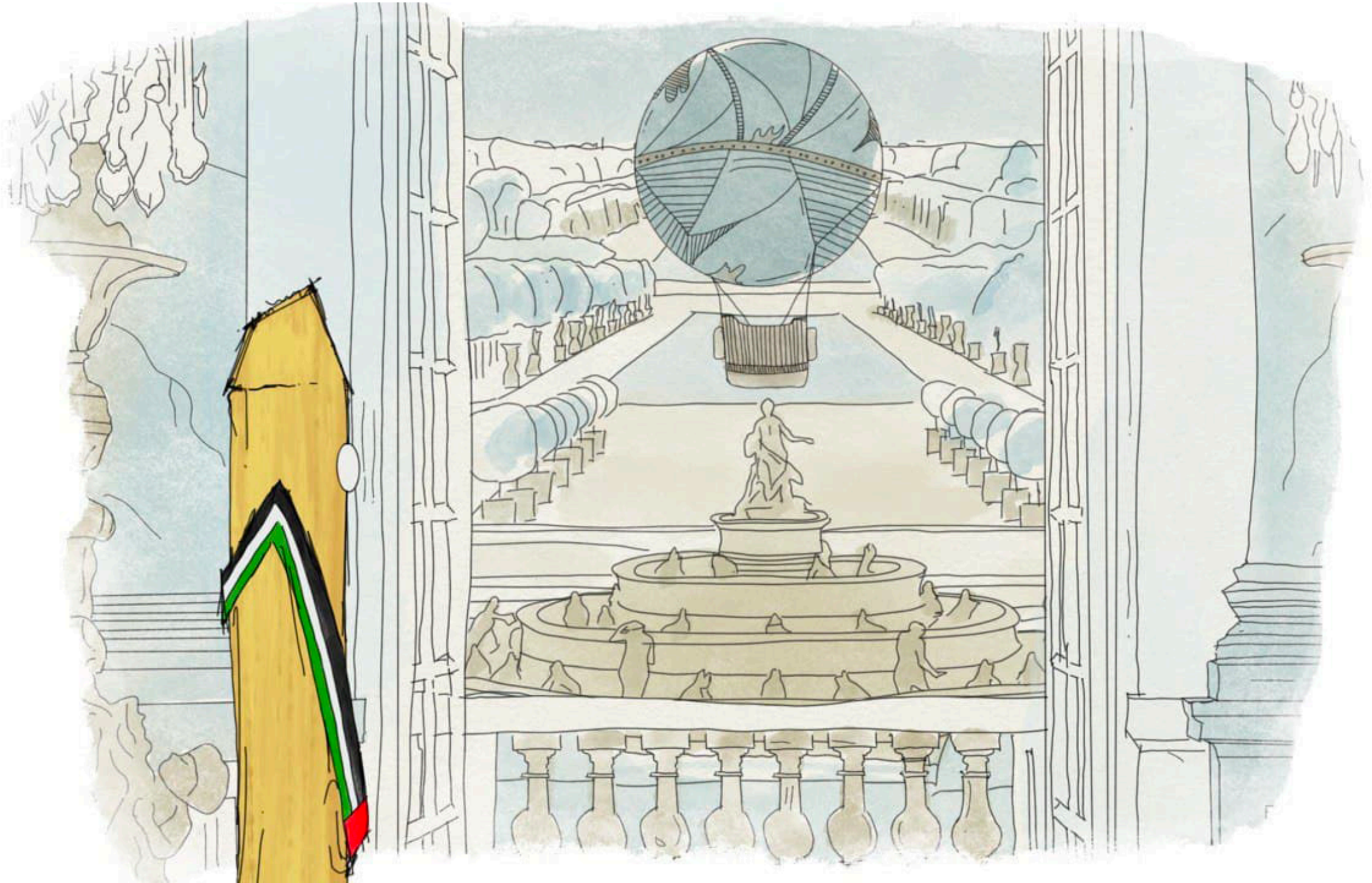
سُتسافر هذه الكرة إلى موانئ الشرق بلا توقف
مجموعة، تاريخ المناطيد، الجزء 4 القرن الثامن عشر
صورة مطبوعة بالألوان
باريس، المكتبة الوطنية الفرنسية
قسم اللوحات المطبوعة و الصور الفوتوغرافية
FOL-IB-4(1)

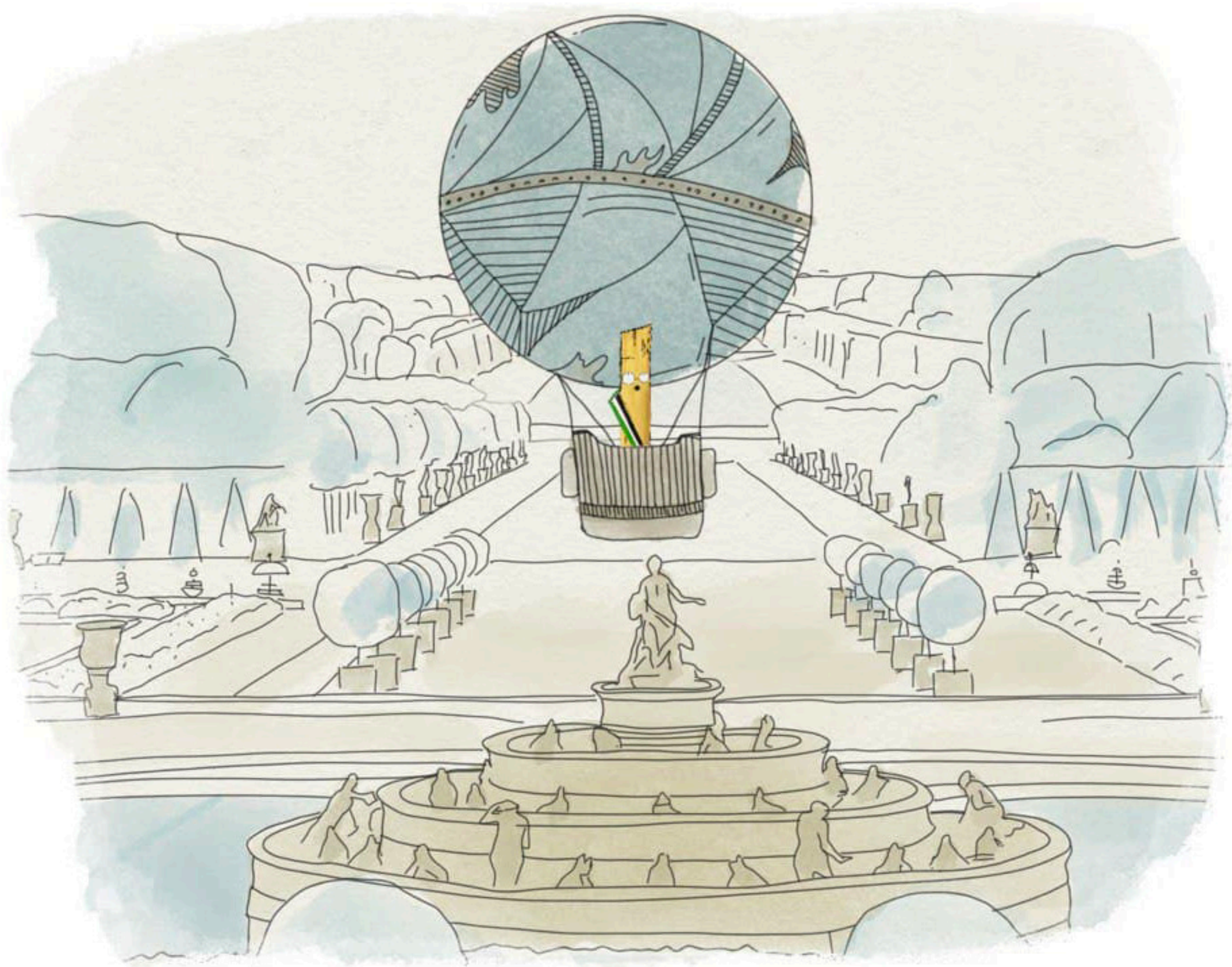
ما هذا؟ إنه منطاد يطفو فوق الفناء. لا أستطيع تصديق عيني!

كانت السفينة الطائرة نموذجاً أولياً عُرض. ألهم المبدعين بالقصص الخيالية والرسومات المطبوعة، مثل هذا الملصق.

تخيل أنّك قائد هذه السفينة الطائرة، ترحب بجميع الركاب على متنها.

شاركهم مسار الرحلة، ومدّة الرحلة، وتوقّعات الأحوال الجوية، وما يمكنهم اكتشافه على متن السفينة الطائرة.





شدّوا أحزمتكم! ... رحلة آمنة!

هناك أشياء كثيرة تحدث في قصر فرساي. أرجو بأن تكون قد استمتعت بزيارتك مثلي. ما هو القسم الأحب إليك في هذه الزيارة؟

شاركنا قصصك!
قم بالإشارة على حسابنا
[@louvreabudhabi](https://www.instagram.com/louvreabudhabi)

نراك قريباً في المغامرة القادمة.